

**27/02/23**

**Gran Teatre del Liceu  
Barcelona**

# La Gala más

**integradora,  
inclusiva,  
interpretativa**

**Sifu**  
Fundación



# Benvingut/uda a la Gala més IN

Aquesta nit serà increïble.



---

## La presentadora més IN

---



### Sara Andrés

La professora i esportista professional d'atletisme adaptat ha guanyat dos bronzes al Campionat del Món i una plata al Campionat d'Europa; va ser una de les esportistes becades per la Fundació Grupo SIFU amb la beca Desafíate 2018 i ha participat en els Jocs Olímpics de París 2019.

«Prefereixo no tenir peus i saber on vaig, que tenir-ne però estar perduda.»

---

# Sifu Fundación

## Compromesos amb la integració

Amb la col·laboració de:



Fundació "la Caixa"



Agbar

apd



DFSK

FUNDACIÓ  
CONSERVATORI  
LICEU

vueling

ESCOLA MUNICIPAL  
**EMMCA**  
DE MÚSICA  
CENTRE DE LES ARTS

Fundació  
Jesús Serra  
Catalana Occident

Lluch Essence

MEDIAPRO

mespack  
A DURAVANT COMPANY

unen

Webhelp

esmuc  
ESCOLA SUPERIOR DE MÚSICA DE CATALANA

### Col·labora amb la FILA 0

Codi  bizum

Amb la teva aportació estàs col·laborant  
amb les **beques SuperArte**.

# 33557

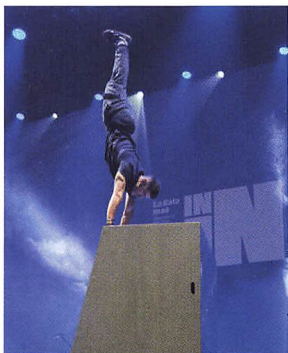
Fundación Grupo Sifu  
[www.fundaciongruposifu.org](http://www.fundaciongruposifu.org)  
[www.lagalamasin.com](http://www.lagalamasin.com)

## #TalentoSinBarreras

---

# Els artistes més IN

---



## Parkour 2.0

*Rubén Roldán i Iván Pérez*

Una nova versió de l'espectacle protagonitzat per dos joves andalusos que han fet del parkour la seva forma de vida.

El Rubén es va iniciar en aquest món fa set anys i ja és tota una promesa. Exemplifica a la perfecció l'objectiu de superar les barreres en què es basa aquesta disciplina.



## My Way de Frank Sinatra (1969)

Ana Urrejola i Maria José Moya, becades Superarte 2022, posaran el moviment sota les indicacions de José Galán a aquesta versió de la coneguda peça de Sinatra, interpretada per Johann Sebastián Salvatori, també becat Superarte 2022, i acompanyada al piano per Pol Oñate, beca excel·lència piano el 2018 en col·laboració amb Fundació Conservatori del Liceu.



## Gabriel's Oboe d'Ennio Morricone (1986)

Jana Ginesta, Becada Superarte 2022, interpretarà amb l'oboè aquesta coneguda peça de la pel·lícula La Missió, acompanyada l'Orquestra Inclusiva Conservatori Liceu - Sifu, formada per altres becats i col·laboradors de la Fundació i músics del Conservatori del Liceu.

---

---

# El programa més IN

---

## Sara Andrés

Presentadora de la Gala més IN.

---

## Parkour 2.0

**Rubén Roldán i Iván Pérez**

Una nova versió de l'espectacle de parkour, una disciplina basada en desplaçaments en entorns urbans. El *free-running* en la seva màxima expressió.

---

## My way de Frank Sinatra (1969)

La dansa d'Ana Urrejola i Maria José Moya s'uneixen a la veu de Johann Sebastian Saluatori per interpretar la famosa peça sota les directrius del coreògraf José Galán i la melodia de Pol Oñate al piano.

---

## Gabriel's Oboe d'Ennio Morricone (1986)

Jana Ginesta, com a solista d'oboè, interpretarà la peça de la pel·lícula La Missió, acompanyada per l'Orquestra Inclusiva Conservatori Liceu-Sifu.

---

## Solo pienso en ti de Víctor Manuel (1978)

Víctor Manuel interpretarà la peça més emotiva de tot el seu repertori, acompanyat per becats i becaes Superarte i l'Orquestra Inclusiva Conservatori Liceu - Sifu, en col·laboració amb l'EMMCA.

---

## Piano na Mangueira de Chico Buarque i Tom Jobim

Pol Oñate i Ignasi Terraza revolucionaran l'espectacle amb aquesta samba a quatre mans, on la melodia dels seus pianos elevarà la música a la seva màxima expressió.

---

## Take on me grup A-ha (1985)

**arranjaments d'Adrià Barbosa i Oriol Saña**

La versió més electrònica de la coneguda peça arriba amb Dj. Pascal Kleiman, que acompanyarà a becats de la Fundació i músics del Conservatori Superior del Liceu.

---



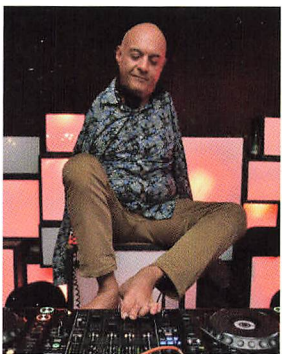
## Solo pienso en ti de Víctor Manuel (1978)

Víctor Manuel interpretarà la peça més emotiva de tot el seu repertori, acompanyat per becats i becaades Superarte i l'Orquestra Inclusiva Conservatori Liceu - Sifu, en col·laboració també amb l'Escola Municipal de Música - Centre de les Arts d'Hospitalet (EMMCA). Dirigeix Oriol Saña.



## Piano na Mangueira Chico Buarque i Tom Jobim

Pol Oñate, virtuós del piano i becat per la Fundació, juntament amb Ignasi Terraza, un dels pianistes amb més projecció internacional, interpretaran aquesta samba a quatre mans. Una revolució de la música elevada a la seva màxima expressió.



## Take on me del grup A-HA (1985)

La versió més electrònica de la coneguda peça arriba amb Dj. Pascal Kleiman, que acompanyarà a Andrea Zamora (piano), Antonio Belmonte (Contrabaix), Eric Díaz (violoncel), Jana Ginesta (oboè), becats Superarte, i altres músics del Conservatori del Liceu, dirigits per Oriol Saña, director artístic de la Fundació.

---